

COMERCIAL-FL

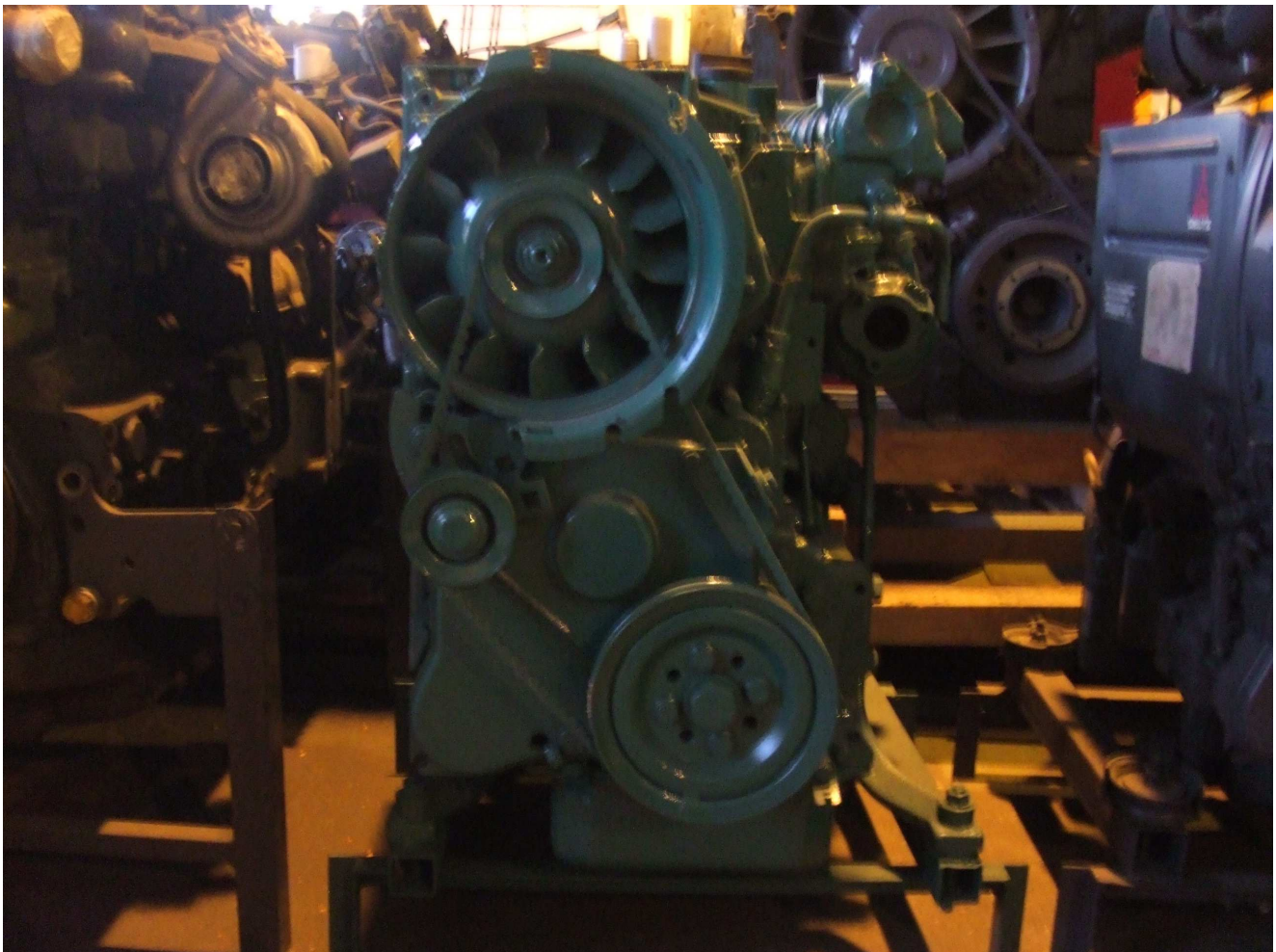
www.comercial-fl.com

ventas@comercial-fl.com

MOTOR

Nº MO 000003

MARCA:	DEUTZ	POTENCIA (KW) / RPM:	48,5 / 2.300
MODELO:	BF4L 1011 F	POTENCIA (CV) / RPM:	79,06 / 2.300
Nº SERIE:	00.493.376		
Nº CILINDROS:	4		
TIPO:	ARRANQUE		
REFRIGERACION:	AIRE – ACEITE		
COMBUSTIBLE:	DIESEL		
ARRANQUE:	ELECTRICO 12 V.		
DIMENSIONES:		LONGITUD:	760 mm.
		ANCHURA:	434 mm.
		ALTURA:	711 mm.
		PESO TOTAL:	242 Kg.
ESTADO:	REPARADO		
PRECIO:	E.		



COMERCIAL-FL

www.comercial-fl.com

ventas@comercial-fl.com

